

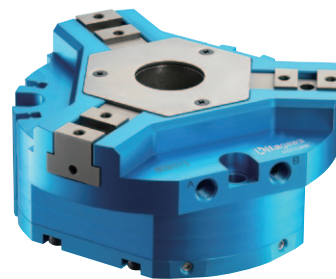


ROBOT
ACCESSORY

3爪平行中空グリッパ 3-jaw Parallel Gripper with Through-hole NTB series

高品質高耐久のNTSの長所を
そのまま引継ぎ、大貫通穴付を実現

Using the advantage of NTS series for
high quality and high durability, NTB series
- designed with a large through-hole



- 大貫通穴によりジグ取付に最適
Large through-hole suitable for attaching fixtures
- 切粉対策と高いメンテナンス性
Swarf protection and high maintenance
- 高把持力で重量ワークも搬送可能
High Gripping force suitable for transporting heavy work piece
- 軽量コンパクトボデー
Lightweight and compact body
- 高剛性ボデー採用により高い繰り返し精度を実現
Achieved high repeatability due to highly rigid body

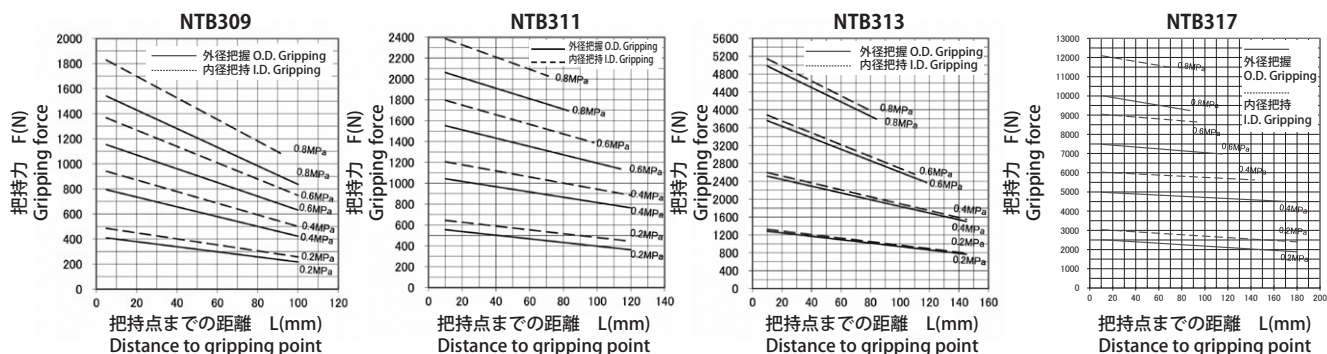
仕様表 Specifications

項目 Item 型式 Model	ジョーストローク直径 Jaw Stroke (diameter) (mm)	貫通穴径 Through-hole diameter (mm)	把持力 (注1) Gripping Force (Note 1)			繰り返し精度 Repeatability (mm)	本体質量 Mass of products (kg)	流体消費量 (cm ³ /往復) Amount of Air Consumption (cm ³ /Round Trip)	使用空圧力 Working Air Pressure (MPa)	周囲温度 Operating Temperature (°C)
			測定距離 Measurement Distance L (mm)	外径把持 O. D. Gripping (N)	内径把持 I. D. Gripping (N)					
NTB309	12	14.3	10	1110	1270	±0.015	0.70	38.0	0.2~0.8	5~60
NTB311	16	25	20	1510	1750	±0.015	1.20	80.4	0.2~0.8	5~60
NTB313	20	29.9	20	3580	3750	±0.015	2.10	190.1	0.2~0.8	5~60
NTB317	25	50	20	7440	9000	±0.02	7.50	465.1	0.2~0.8	5~60

(注1) 供給空圧力0.6MPaでの値です。

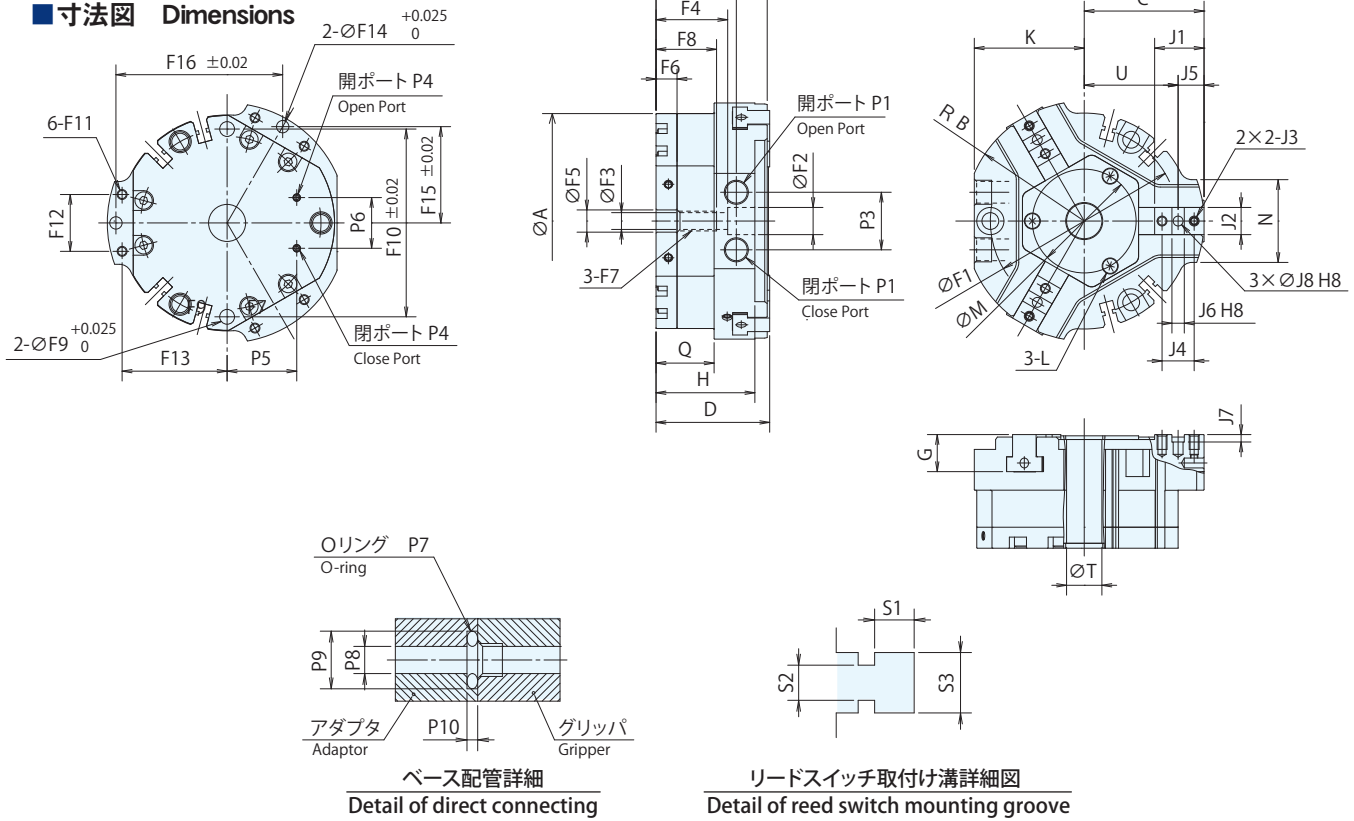
(Note 1) Value at supply air pressure 0.6MPa

把持力曲線 Gripping force diagram



NTB3 series

■ 寸法図 Dimensions



ロボティクス
Gripper

■ 寸法表 Dimensions

型式 Model	外形寸法 Outline Dimensions													U	
	A	B	C	D	E	G	H	K	L	M	N	Q	T	MAX	MIN
	NTB309	φ87	48.5	48.5	46	45	15	40	44.5	M3	φ42	33.5	23.5	φ14.3	38
NTB311	φ105	60.5	60.5	55	54	18	43	53	M3	φ52	39.5	29	φ25	49	41
NTB313	φ135	74.5	74.5	64	63	20	50	68	M3	φ60	51	34	φ29.9	60	50
NTB317	φ196	117	117	93.5	92.5	32	66.5	100	M3	φ86	104	50	φ50	94	81.5

型式 Model	ジョー取付け部寸法 Dimensions of Jaw Mounting									
	J1	J2	J3		J4	J5	J6	J7	J8	
			径 Diameter	深さ Depth					径 Diameter	深さ Depth
NTB309	20	11	M4	6	13	10.5	5	3	φ4	5
NTB311	23	13.5	M4	7	16	11.5	6	3.5	φ5	6
NTB313	28.5	18.5	M5	8	20	14.5	8	4	φ6	8
NTB317	46	28.5	M8	12	32	23	10	4.5	φ8	12

型式 Model	本体固定部寸法 Dimensions of Body Fixed Part																	
	F1	F2	F3	F4	F5	F6	F7	F8	F9 径 Diameter	F10	F11		F12	F13	F14		F15	F16
											径 Diameter	深さ Depth			径 Diameter	深さ Depth		
NTB309	φ76	φ11	φ6.8	29	φ9	8.5	M8	24.5	φ6	76	M4	9	23	42.5	φ5	5	38.971	67.5
NTB311	φ94	φ11	φ6.8	35.5	φ9	8.5	M8	25.5	φ6	94	M4	9	26.5	54.5	φ5	5	48.497	84
NTB313	φ122	φ14	φ8.5	41.5	φ11	9	M10	29	φ8	122	M4	9	32.5	67	φ5	5	59.756	103.5
NTB317	φ176	φ18.5	φ11	54.5	φ13	10	M10	30	φ8	180	—	—	—	—	—	—	—	—

※NTB317は中間面取付けに対応していません。
 ※NTB317 does not support intermediate surface mounting.

型式 Model	空圧供給部寸法 Dimensions of Air Supplying Part										スイッチ取付け部寸法 Dimensions of Switch Attaching Part リードスイッチ Reed Switch		
	P1	P2	P3	P4	P5	P6	P7 (NCK規格)	P8	P9	P10	S1	S2	S3
NTB311	G1/8	36	30.1	M4	37.6	27.4	S6	φ4	φ8.3	1	3.6	3.2	5.5
NTB313	G1/8	43	35	M5	46.04	33.52	S8	φ5	φ10.3	1	3.6	3.2	5.5
NTB317	G1/8	58	50	M5	85	50	S8	φ5	φ10.3	1	3.6	3.2	5.5