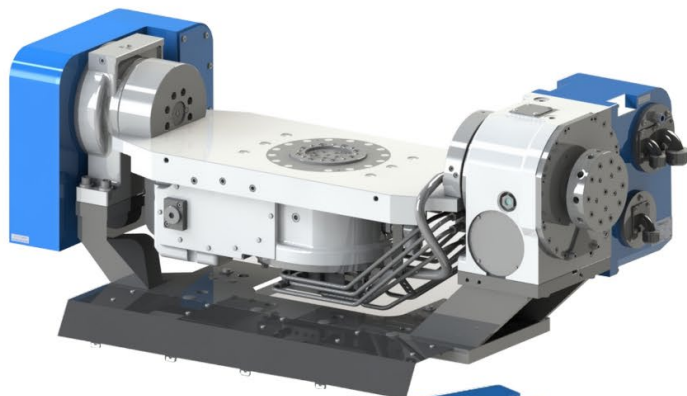


滚齿凸轮构造的数控回转分度盘 RKT600



那个 RKT500
再次进化
变得更加强大
最大可对应
Ø600 的工件直径

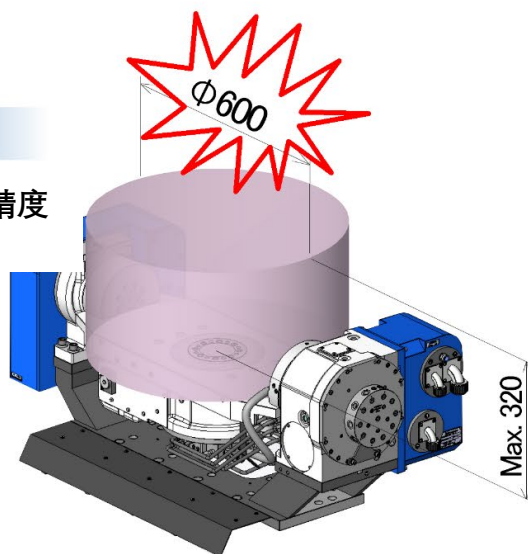


滚齿凸轮构造

可完美适配30号小型加工中心使用的小型，轻量化设计
实现大尺寸铝制件的加工集成

特長

- 滚齿凸轮构造的采用，实现了长期稳定的加工精度与高速的旋转速度
- 油路分配器可对应油压·气压的10+中心通孔共11孔的使用需求
- 可对应最大工件尺寸为 $\phi 600 \times H320\text{mm}$



规格

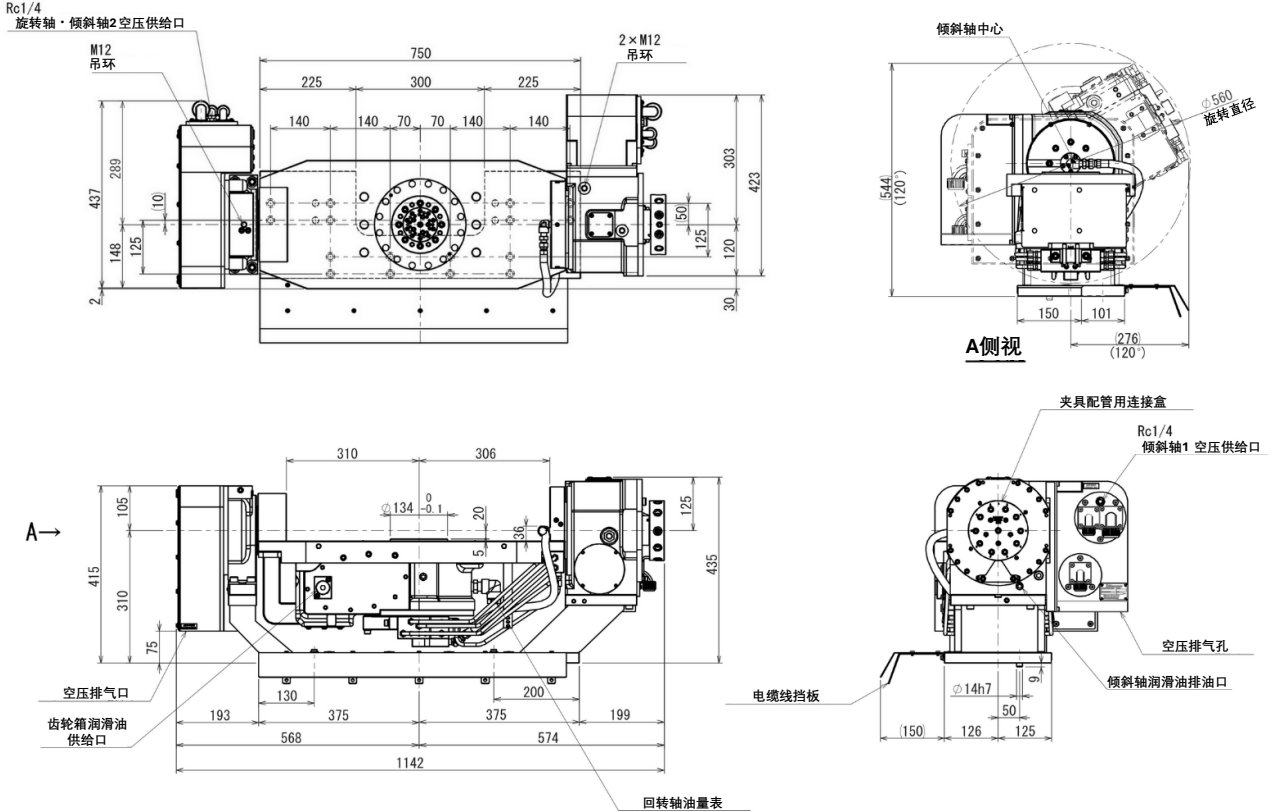
盘面直径	垂直时		锁紧力矩		容许最大 空压	总减速比		最高旋转速度		容许工件 惯性矩	容许承载重量	最大工件直径	产品质量
	中心高度	旋转轴	倾斜轴	旋转轴		倾斜轴	旋转轴	倾斜轴					
	mm	mm	N·m		N·m		MPa	min ⁻¹	min ⁻¹	kg·m ²	kg	mm	kg
φ134	310	600	740	0.7	1/50	1/30	*1 80 (60)	*2 50 (33.3)	1.8	100	600	296	

*1 工件的偏心力矩50N·m以上时，旋转轴的旋转速度是（ ）内的数值。

*2 工件的惯量50Kg以上时，倾斜轴的最高转速是（ ）内的数值。

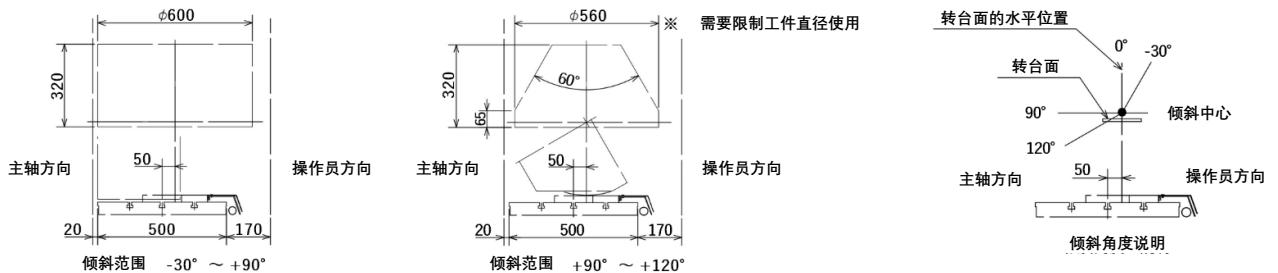
*3 上記锁紧力矩是空压0.5MPa的数值。

尺寸



可搭载工件区域

这里所展示的搭载范围为安装于发那科加工中心FANUC α-D28LiB5 ADV Plus Y500 300mm 高主轴，偏移操作员方向50mm处安装，且向主轴方向倾斜使用时的示例。



<https://www.kitagawa.com.cn>

上海北川铁社贸易有限公司

邮编:200051 上海市长宁区仙霞路317号 远东国际广场B栋308室

TEL:021-6295-5772 FAX:021-6295-5792



- 规格·外观由于改进的需要，保留变更不预告的权利。
- 样本和实际的商品颜色，由于印刷的原因有稍许误差，敬请谅解。
- 样本记载内容/2024年10月

- 本商品目录所登录的商品，属于日本法律「外国汇外国贸易法」的限制对象。在进行该商品的进出口贸易时，请您事先一定要就进出口相关的法律法规，法令等，与贵国的政府机关及生产厂家进行咨询确认。否则，发生的一切损失及后果自负。