

滚齿凸轮构造的数控回转分度盘 RKT500

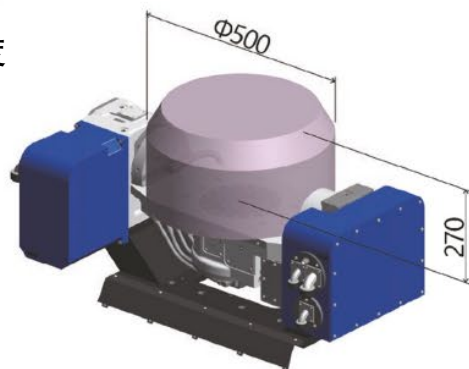


滚齿凸轮构造

可完美适配30号小型加工中心使用的小型，轻量化设计
实现大尺寸铝制件的加工集成

特長

- 滚齿凸轮构造的采用，实现了长期稳定的加工精度与高速的旋转速度
- 油路分配器可对应油压·气压的6+中心通孔共7孔的使用需求
- 可对应最大工件尺寸为 $\phi 500 \times H270\text{mm}$



规格

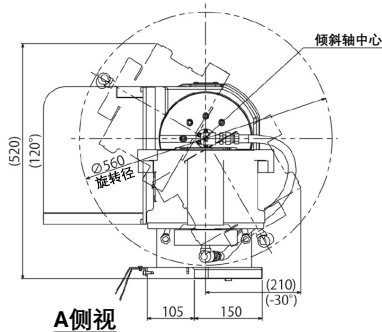
盘面直径 mm	垂直时 中心高度 mm	锁紧力矩		总减速比		最高旋转速度		容许工件 惯性矩 kg·m ²	容许承载重量 kg	最大工件直径 mm	产品质量 kg
		旋转轴 N·m	倾斜轴 N·m	旋转轴	倾斜轴	旋转轴	倾斜轴				
						min ⁻¹	min ⁻¹				
φ134	310	600	740	1/50	1/20	*1 80 (75)	*2 70 (50)	1.8	100	500	300

*1 工件的偏心力矩50Nm以上时，旋转轴的旋转速度是 () 内的数值。

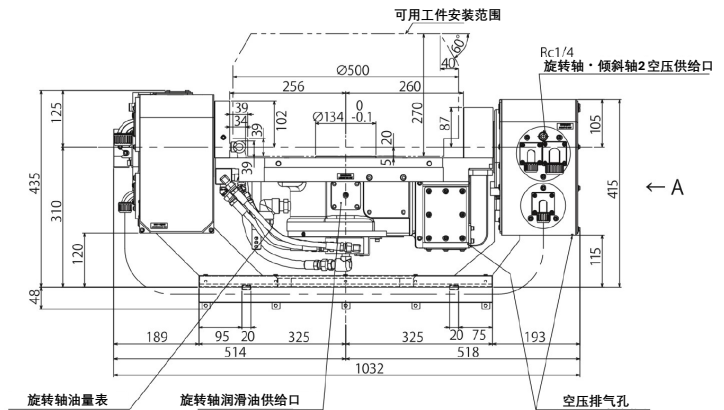
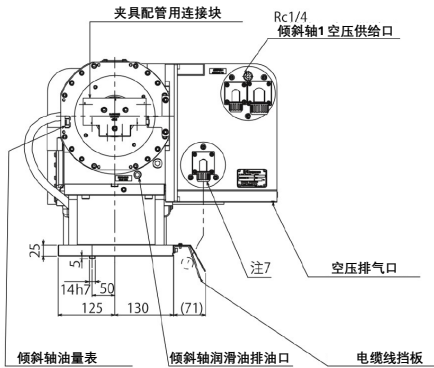
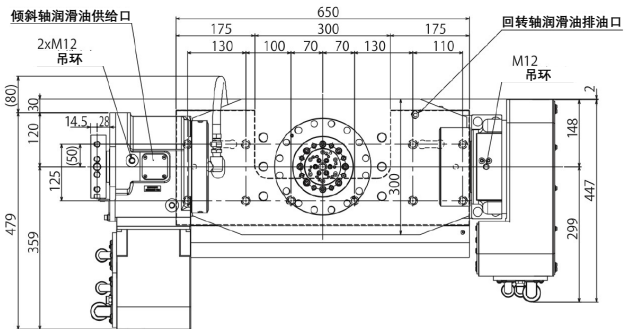
*2 工件的质量50Kg以上时，倾斜轴的最高转速是 () 内的数值。

*3 上記锁紧力矩是空压0.5MPa的数值。

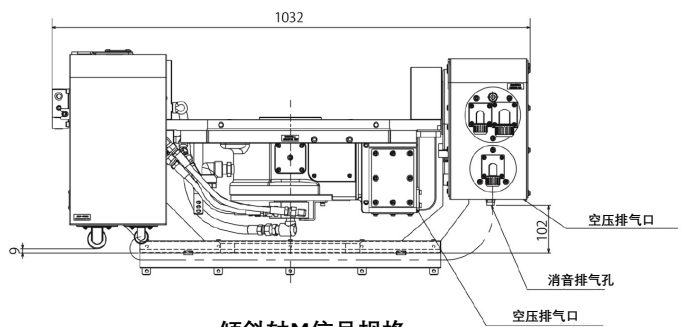
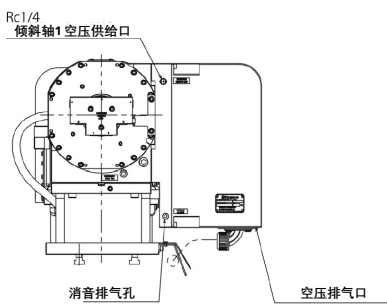
尺寸



A侧视



2轴附加轴规格



倾斜轴M信号规格



<https://www.kitagawa.com.cn>

上海北川铁社贸易有限公司

邮编:200051 上海市长宁区仙霞路317号 远东国际广场B栋308室

TEL:021-6295-5772 FAX:021-6295-5792



- 规格·外观由于改进的需要，保留变更不预告的权利。
- 样本和实际的商品颜色，由于印刷的原因有稍许误差，敬请谅解。
- 样本记载内容/2023年3月

- 本商品目录所登录的商品，属于日本法律「外国汇外国贸易法」的限制对象。在进行该商品的进出口贸易时，请您事先一定要就进出口相关的法律法规，法令等，与贵国的政府机关及生产厂家进行咨询确认。否则，发生的一切损失及后果自负。