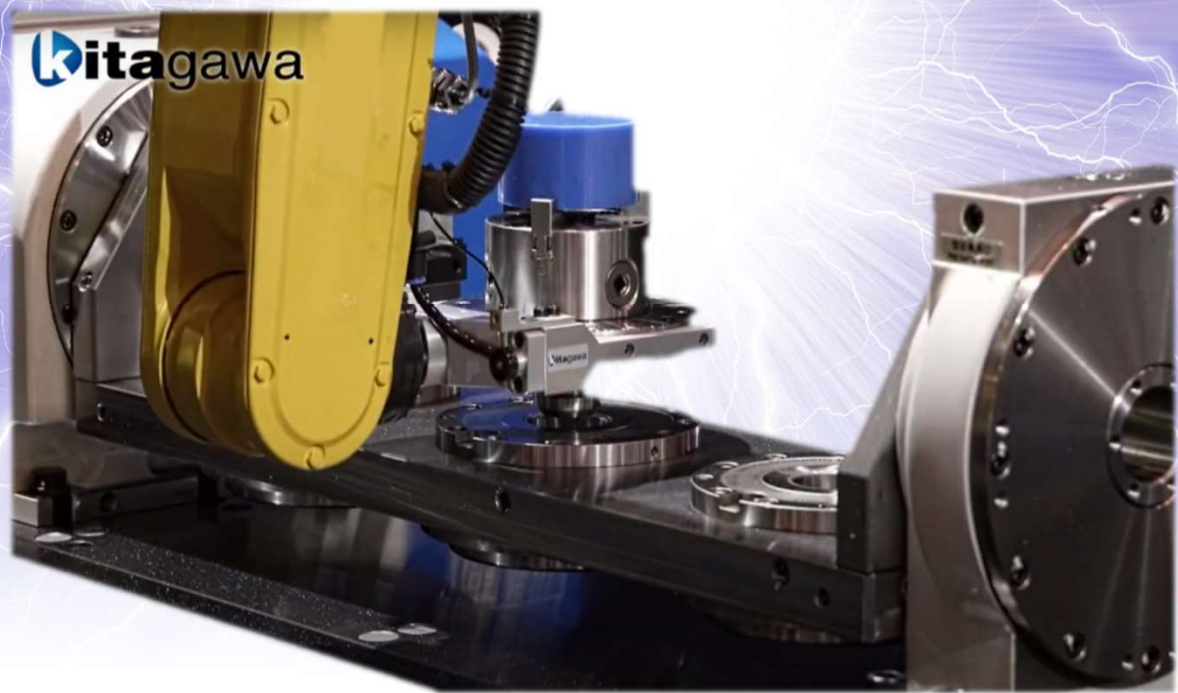


kitagawa

快换托盘装夹系统

PCX138

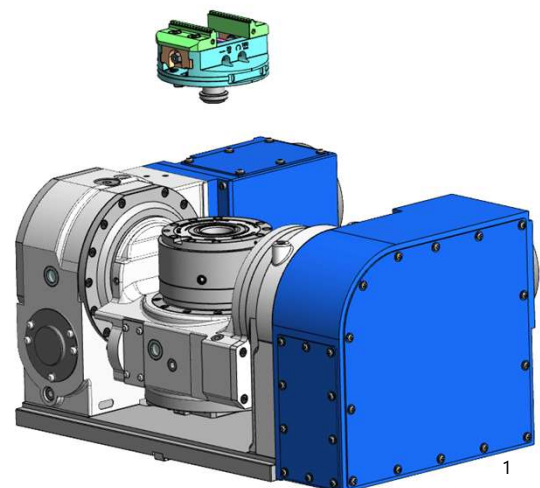
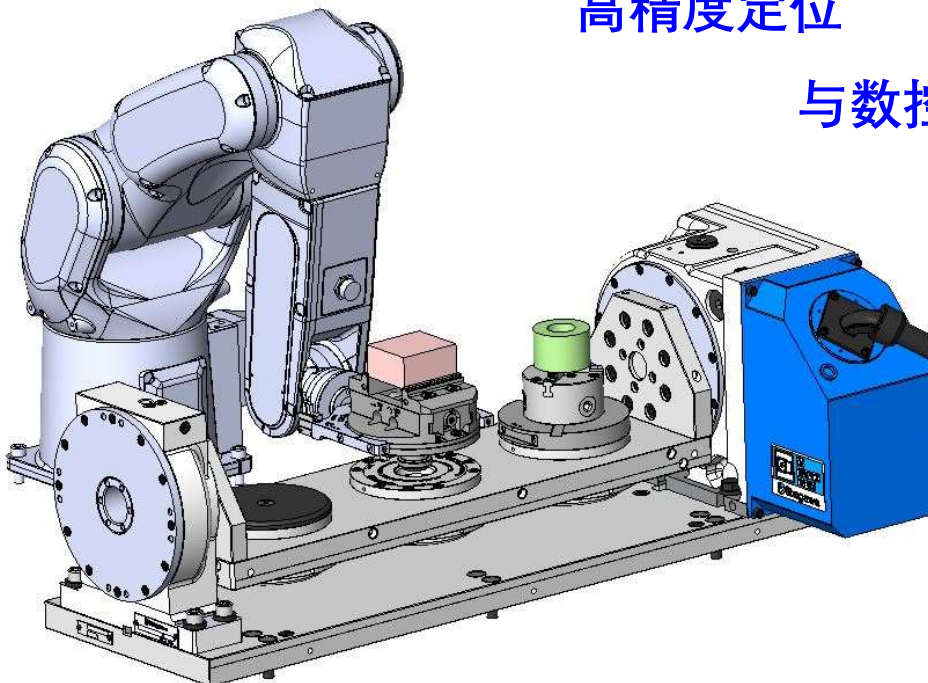


大幅缩短工件更换时间

工厂自动化与无人运行

高精度定位

与数控回转分度盘匹配度极佳



规格



项目名	规格
下拉力 (弹簧自锁)	7kN
下拉力气压 0.6MPa)	24kN
最大工作气压	0.6MPa
容许力矩 (旋转方向)	130Nm
容许力矩 (倾倒方向)	440Nm
重复精度	5 μ m
质量	3.9kg

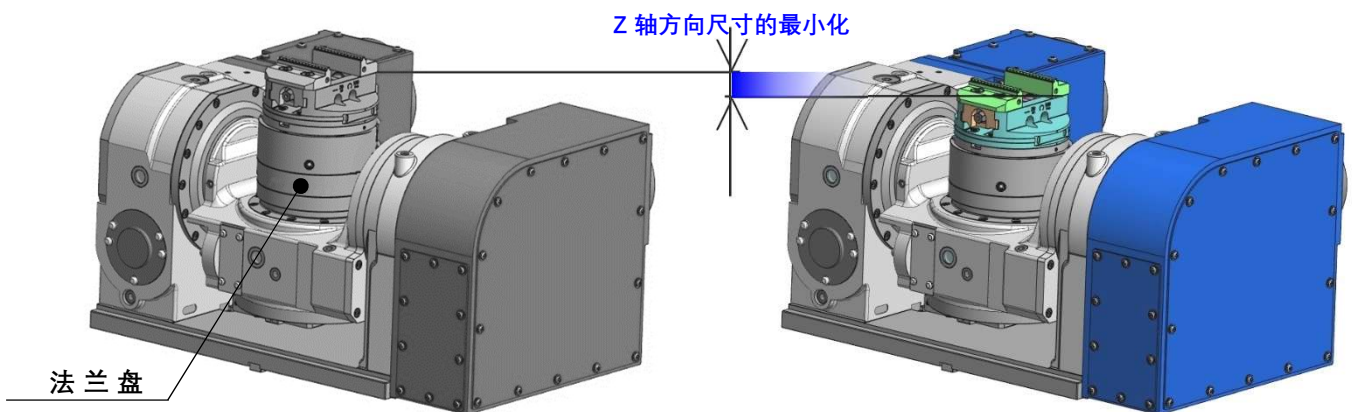
- 由于采用双面约束，重复定位精度高，**小于5 μ m**。
- 内置弹簧可单独用于锁紧，而加工负荷较大时可利用压力空气锁紧机构于锁紧。
- **无需润滑油**，维护成本低。
- 全体采用不锈钢材质，防锈性能优秀。
- 可以选用4种规格：内置弹簧自锁、空气夹紧（增压）、吹气、锥孔就位确认或端面就位确认。

注 1：非夹紧时，托盘安装面和托盘间稍有分离，不会完全贴合。

注 2：重复精度基于本公司测量标准，以同一托盘检测而得。

与本公司生产的数控回转分度盘配合效果极佳

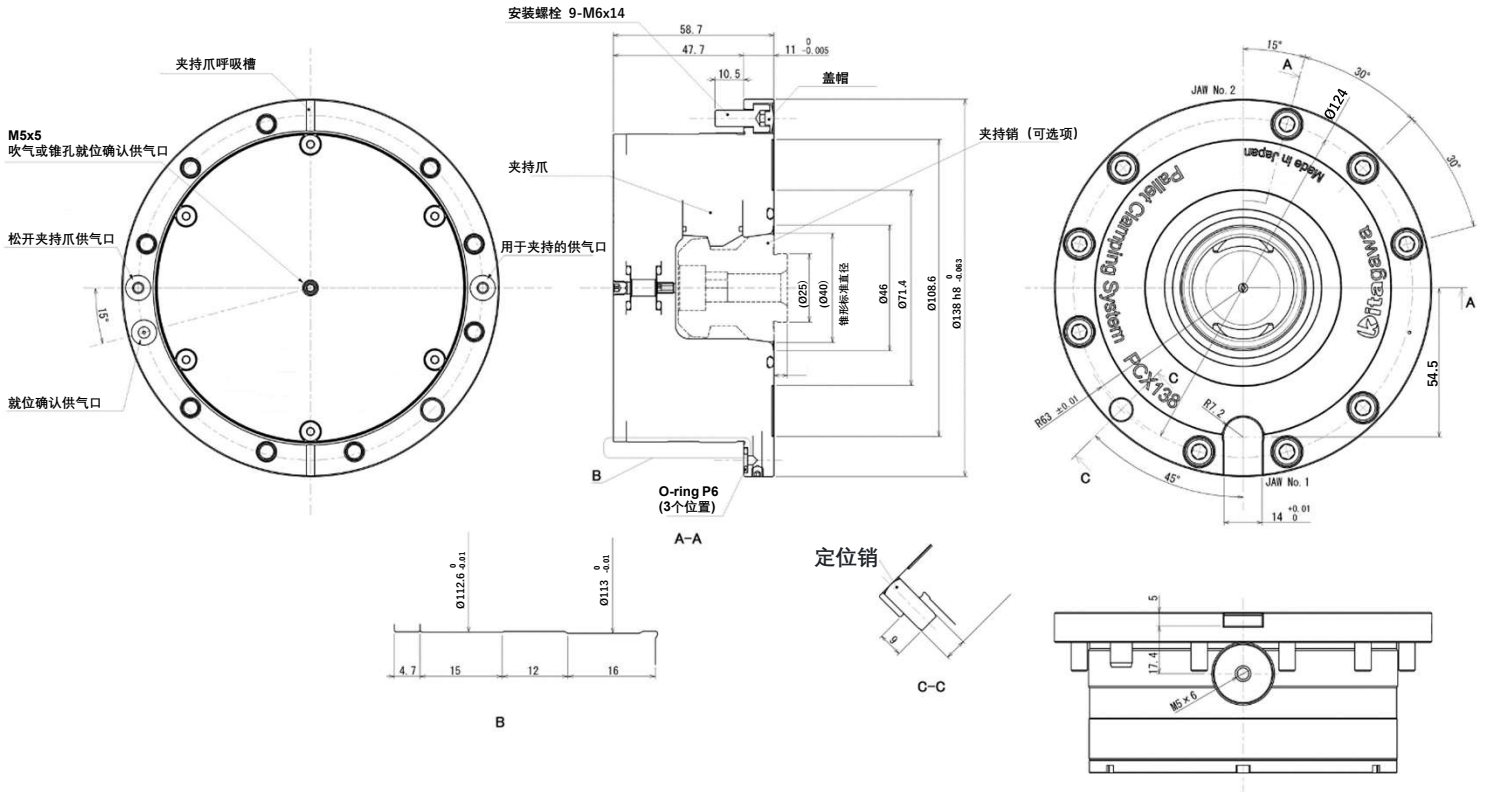
由于北川也是数控转台的制造商，因此转台侧的对接口是专为托盘夹具量身打造的，通过取消法兰盘，达到了**Z轴方向的尺寸的最小化**，从而得以确保更大的机床加工范围。



安装在一般数控转台上的效果图

安装在有专用对接口的数控圆台上的效果图

尺寸



选择项目

定位销

名称	型号	备注/用途
夹持销 A	PCX40A	基准销 (全方位定位)
夹持销 B	PCX40B	菱形销 (单向定位)
夹持销 C	PCX40C	夹持销 (无定位功能)
扭矩销	PCX14T	相位定位·受力
保护盖	PCX138-PC	保护盖



夹持销 A



夹持销 B



夹持销 C

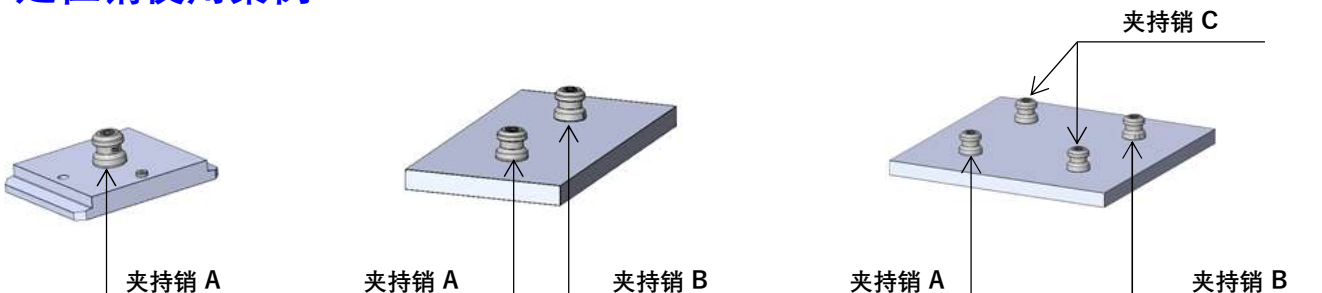


扭矩销

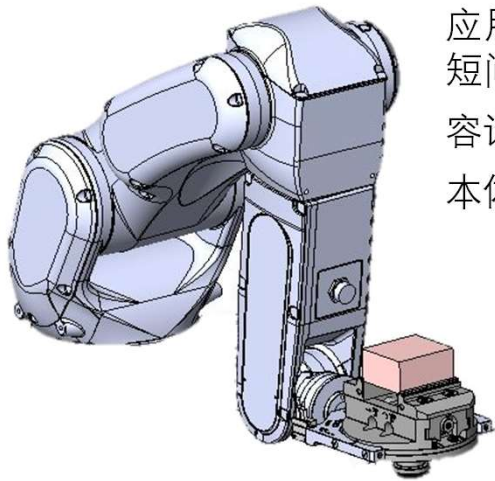


保护盖

定位销使用案例



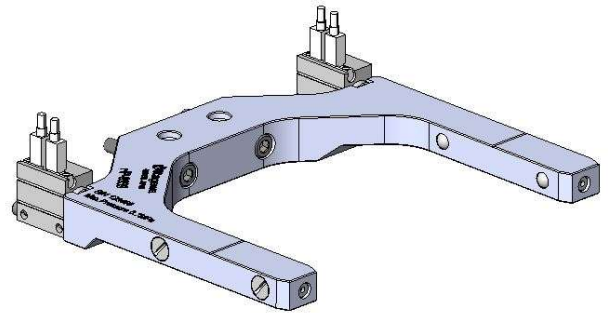
用于快换托盘搬运的专用装置



应用于自动化快换托盘，专为狭窄空间和托盘夹具的短间距而设计。(托盘运输时只能处于水平位置)

容许托盘重量：10kg

本体质量：0.5kg



各种类型的托盘

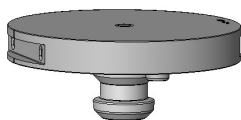
型号	名称	对应自动化	质量(包括夹具)	备注/用途
PCXP-FRD	托盘(独立式圆形)	○	2.6kg	用于额外附加加工 厚度 20 S45C
PCXP-FRDAL	托盘(独立式圆形铝制托盘)	○	1.3kg	用于额外附加加工 厚度 25 A2017
PCXP-FSQ	托盘(独立式方形)	×	4.7kg	用于额外附加加工 199x159x20 S45C
PCXP-FSQAL	托盘(独立式方形铝制托盘)	×	2.2kg	用于额外附加加工 199x159x25 A2017
V75V13C-P	定心夹具	○	4.3kg	托盘夹紧专用
PCXP-SC3	托盘(用于安装 SC-3-106)	○	4.3kg	3英寸手动卡盘
PCXP-SC4	托盘(用于安装 SC-4-105)	○	5.6kg	4英寸手动卡盘
PCXP-SC5	托盘(用于安装 SC-5-107)	○	7.0kg	5英寸手动卡盘
PCXP-ID08	托盘(用于安装 Imao制内径筒夹 MBID08)	○	2.8kg	夹持内径 \varnothing 13.5~20
PCXP-ID10	托盘(用于安装 Imao制内径筒夹 MBID10)	○	2.9kg	夹持内径 \varnothing 18~27
PCXP-ID12	托盘(用于安装 Imao制内径筒夹 MBID12)	○	3.1kg	夹持内径 \varnothing 23~35.5
PCXD-ID16B	托盘(用于安装 Imao制内径筒夹 MBID16B)	○	4.7kg	夹持内径 \varnothing 29.3~51.5
PCXD-ID16D	托盘(用于安装 Imao制内径筒夹 MBID16D)	○	6.6kg	夹持内径 \varnothing 29.3~103

注 1) 托盘不附属手动卡盘和Imao制内径筒夹，请按需自行准备。

注 2) 本公司没有代理Imao制MBID内径筒夹。

注 3) 独立托盘的厚度变化约为 0.05 mm，如果需要精度超过此值，请进行额外加工。

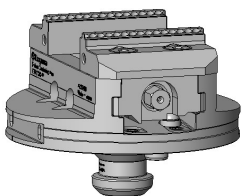
注 4) 定心钳的规格遵循本公司的标准型号V75V13C。



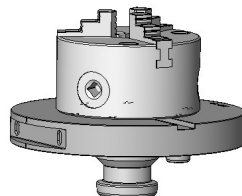
独立式园型托盘
(可对应自动化生产)



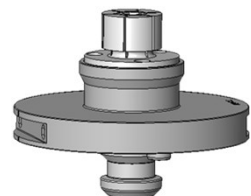
独立式方形托盘



定心夹具用托盘



手动卡盘用托盘



内径筒夹用托盘

kitagawa

<https://www.kitagawa.com.cn>

上海北川铁社贸易有限公司

邮编:200051 上海市长宁区仙霞路317号 远东国际广场B栋308室

TEL:021-6295-5772 FAX:021-6295-5792

