



VISE

北川精密虎钳的附属品

特别附属品(选择购买)

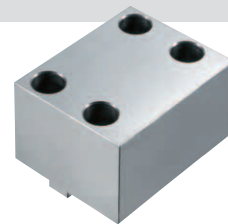
■ 生爪

根据工件的形状进行加工配合使用

- ※材质:S45C钢 ※固定侧和移动侧2个成套销售。
- ※旧型号生爪的尺寸不同。
- ※生爪交换使用的时候不能保证并列精度。

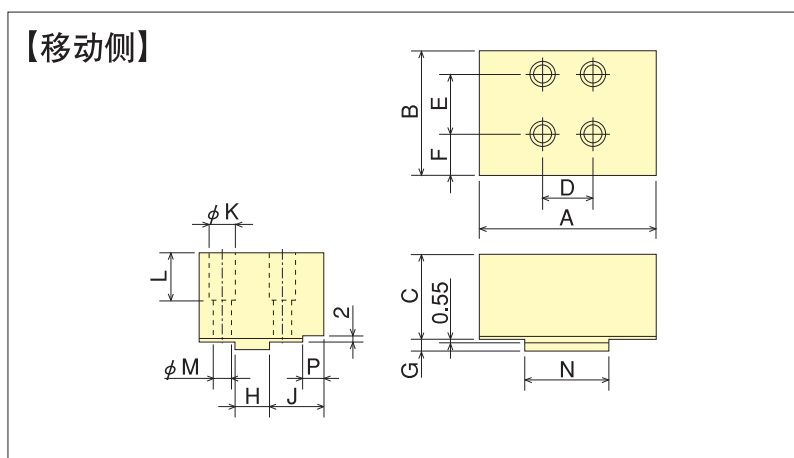


【移动侧】



【固定侧】

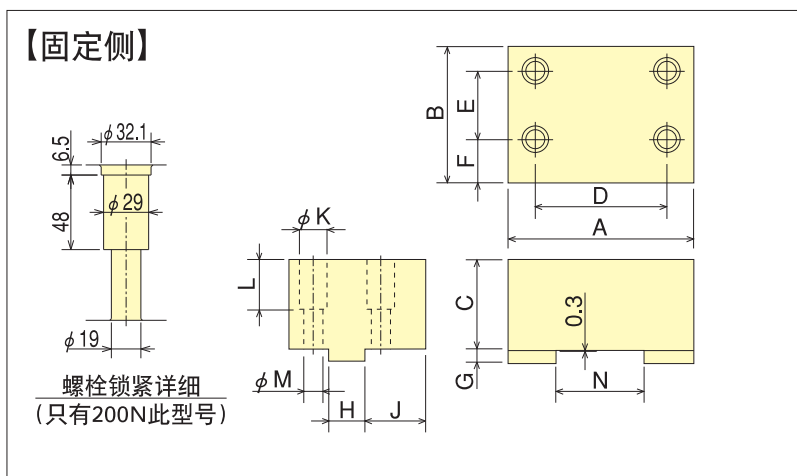
VC103N, VC104N, VE-N, VE-LN, VE125LWN用



■ 尺寸表 【移动侧】

(单位: mm)

型号	A	B	C	D	E	F	G	H	J	K	L	M	N	P
100N, VC-N	100	74	60	37	35	24.5	6.5	18	33	17.5	34.5	11	51.5	10
125N	125	89	70	38	44	29	6.5	18	42	20	37.5	13	59.5	13
160N	160	102	85	56	50	34	8.5	24	47	23	45.5	15	80.5	16
200N	200	118	100	65	60	39	8.5	24	57	26	52.5	17	95	20

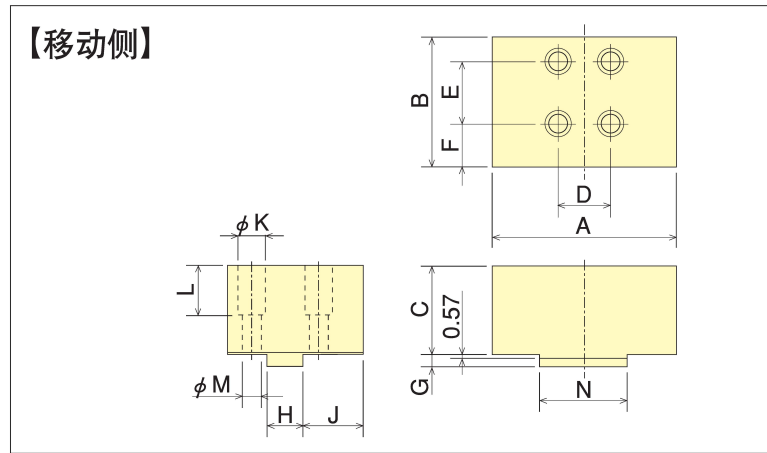


■ 尺寸表 【固定侧】

(单位: mm)

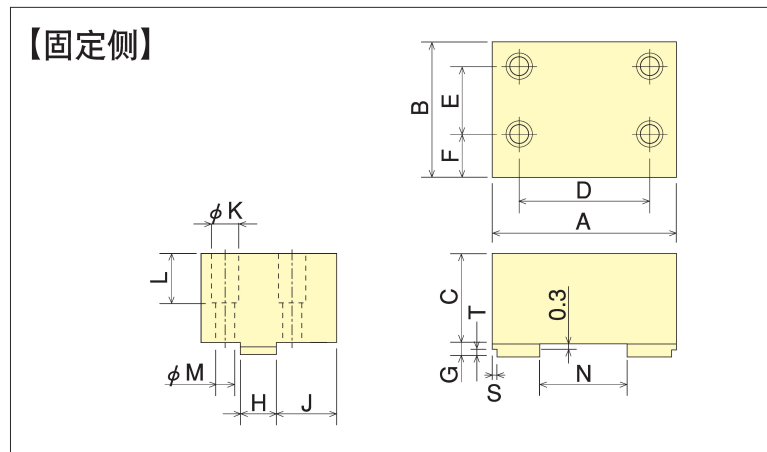
型号	A	B	C	D	E	F	G	H	J	K	L	M	N
100N, VC-N	100	83	60	76	44	24.5	6	18	37.5	17.5	34.5	11	55
125N	125	97	70	92	48	31	6	18	46	23	40.5	15	63
160N	160	110	85	122	54	36	8	24	51	26	47.5	17	84
200N	200	122	100	150	60	41	8	24	59	—	—	—	100

VQX-N, VM-N, MV125N, MH125N, VQA125N用



■ 尺寸表 【移动侧】 (单位: mm)

型号	A	B	C	D	E	F	G	H	J	K	L	M	N
100N	99.5	74	50	37	35	24.5	6.5	18	33	17.5	29.5	11	51.5
125N	124.5	87	60	35	42	29	8	24	38	20	38	13	59.5
160N	159.5	102	60	56	50	34	9	28	45	23	35.5	15	80.5
200N	200	117	75	62	59	39	9	28	54.5	26	42.5	17	95

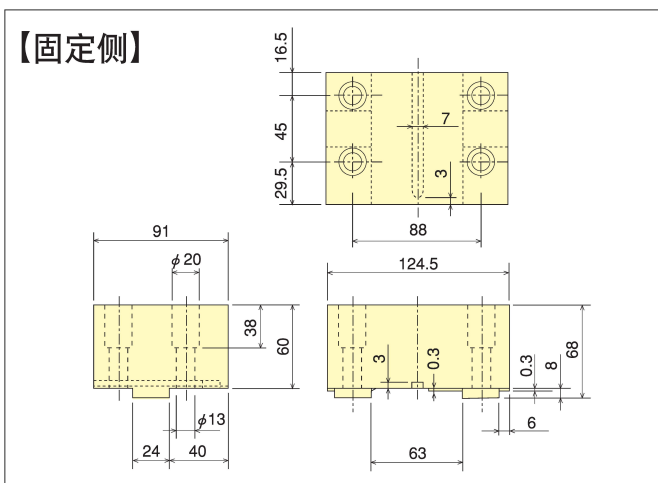


■ 尺寸表 【固定侧】 (单位: mm)

型号	A	B	C	D	E	F	G	H	J	K	L	M	N	S	T
100N	99.5	83	50	76	35	29	6	18	37.5	17.5	29.5	11	55	0	0
125N	124.5	91	60	88	45	29.5	8	24	40	20	38	13	63	6	7.7
160N	159.5	102	60	124	50	34	9	28	45	23	35.5	15	84	—	—
200N	200	122	75	140	62	40	9	28	57	26	42.5	17	100	—	—

※MV125N的专用固定侧生爪请参照下图。

MV125N专用固定侧生爪



※购入后,您还有必要进行追加加工。
 ※VQX125N, MV125N的移动侧的生爪请参照上图。