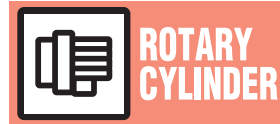


# DIGEST CATALOGUE

## FULL LINE UP INFORMATION





CHUCK

チャックシリーズ  
Chuck series

# スタンダードチャック/Standard Chuck

世界の標準的定番 パワーチャックシリーズ  
World's standard power chuck

豊富なバリエーションを持つスタンダードチャック。世界のスタンダードチャックであるジョー平行移動型の中空タイプ、中実タイプからエアシリンダ内蔵型のエアチャック。標準タイプのチャックを利用したワーク対応設計。あらゆる要求に対応できる幅広いラインアップと独自のノウハウで最適なワークホールディングを提案します。

From our standard chucks and cylinders through to our most advanced, this extensive line up combines excellence with performance, and caters for all KITAGAWA chucking.

高精度大貫通穴径中空パワーチャック  
High Precision, Large Thru-Hole Power Chuck

BR  
SERIES

## BR series

- 次世代の標準チャック
- 把握精度0.01mm T.I.R.以下
- オプションの特殊Tナット使用でさらに高精度に
- Next generation standard chuck
- Gripping accuracy of 0.01 mm T.I.R. or less
- With the optional special T-nuts it will become more accurate



高精度中空パワーチャック  
Large Thru-Hole High Speed Power Chuck

## BS300 series

- ジョーの浮き上がり低減
- Reduced Jaw Lift



ジョー交換後の把握精度0.01mm T.I.R.  
Gripping accuracy 0.01mm T.I.R. after replacing jaws

## Tnut-Plus

- ジョー交換後の再成形が不要で省段取
- Needless of reforming after jaw replacement reduces setup time.



中空ロングストロークパワーチャック  
Lever Style Power Chuck

## BL-200 series

- 3倍のジョーストローク
- 突起物ワークも確実把握
- Extra Long Jaw Stroke Flange work securely gripped



BR/BRTをクイックジョーチェンジチャックに  
Upgrade BR/BRT to quick jaw change chuck

## BR-AJC.M

- セレーション位置の取付間違いがなく、誰が取り付けても同じセレーション位置になります。
- There is no installation mistake in the serration positioning, no matter who replaces the jaws.



高速中空パワーチャック  
Counter Balanced Power Chuck

## HOH series

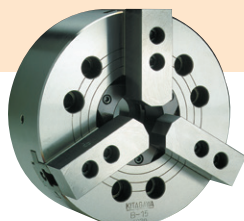
- カウンターバランス構造
- 超高速回転でも確実把握
- Counter Balance Design Secure gripping at high speeds



中空パワーチャック  
Large Thru-Hole Power Chuck

## B series

- 大きなワークも安定加工
- 世界が認めた大型スタンダードチャック
- Stable Machining for Large Work Pieces
- Universally recognised standard chuck



クイックジョーチェンジチャック  
Quick Jaw-Change Chuck

## QB300 series

- ジョー段取りが容易
- 多品種少量の加工に最適
- Easy set-up and Quick Change of Top Jaw



クイックジョーチェンジチャック  
Quick Jaw Replacement Chuck

# QJR series

- 変種変量生産対応  
クイック&スムーズに  
簡単ジョー交換
- For small and large batch production  
Quick & smooth Jaw replacement



中実ロングストロークパワーチャック  
Closed Centre Power Chuck (Long Stroke)

# NL series

- 2倍のストローク  
突起物ワークも確実把握
- Extra Long Jaw Stroke  
Flange work securely gripped



2爪高精度大貫通穴径中空パワーチャック  
2-Jaw High Precision, Large Thru-Hole Power Chuck

**BR**  
SERIES

# BRT series

- 2爪も次世代の高精度に
- 把握精度は3爪のBRシリーズと  
同等の高精度
- Higher precision 2-jaw gripping
- Gripping accuracy is as good as BR series



中実超ロングストロークパワーチャック  
Mega-Long Stroke Chuck

# ML series

- 常識を超えるロングストローク  
飛越し把握に最適
- Exceptionally long Jaw stroke  
Suitable for Multi-Diameter gripping  
and flange work



2爪中空ロングストロークパワーチャック  
2-Jaw Lever Style Power Chuck

# BLT200 series

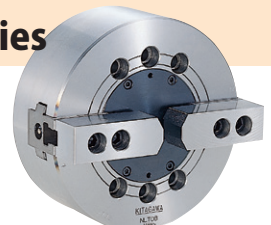
- 異形ワークの把握に最適  
突起物ワークも確実把握
- Extra Long Jaw Stroke for gripping  
Irregular shaped components  
Flange work securely gripped



2爪中実パワーチャック  
Closed Centre, 2-Jaw Power Chuck (NLT-Long Stroke)

# NT・NLT series

- 異形ワークの把握に最適
- Best suited for gripping  
Irregular shaped components



中実パワーチャック  
Closed Centre Power Chuck

# N series

- 高耐久なのに低コスト  
中実のスタンダードチャック
- Closed Centre Standard Chuck  
The standard Closed Centre chuck



2爪中実超ロングストロークパワーチャック  
2-Jaw Mega-Long Stroke Chuck

# MLT series

- 常識を超えるロングストローク  
異形ワークに最適
- Exceptionally long Jaw stroke  
Best suited for gripping irregular  
shaped components



立形旋盤用大型チャック  
Large Power Chuck for Vertical Lathes

# NV series

- 立形旋盤でも安心なシールタイプ  
切粉、切削水をダブルシャットアウト
- Sealed Parts Power Chuck for  
Vertical Lathes prevents swarf  
and coolant ingress



1爪中実超ロングストロークパワーチャック  
1-Jaw Mega-Long Stroke Chuck

# MLV series

- 常識を超えるロングストローク  
ジグチャックに最適
- Exceptionally long Jaw stroke  
Best suited for jig work fixturing





**CHUCK**

## チャックシリーズ Chuck series

### 4爪中実パワーチャック

4-Jaw Lever Type Power Operated Chuck with Closed Centre

## HW series

- 角材、楕円形状など異形物も確実把握  
セルフセンタリング構造
- Steadily grips block, oval, or any irregular shaped works  
Self Centring Mechanism (2+2 Jaws)



### 低把握力チャック

Low Gripping Force Chuck

## VSP series

- 歪みやすいワークを低把握力で掴める  
防塵・防水のチャック
- A dust-and waterproof chuck that can grip easily deformable workpieces with low gripping force.

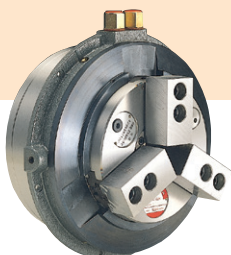


### フロント中空エアチャック

3-Jaw Air-Operated Self Contained Chuck

## UVE-K series

- エアシリンダ内蔵
- Built-in Pneumatic Cylinder

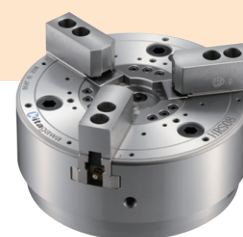


### シリンダ内蔵高速パワーチャック

Cylinder Built-in High-speed Power Chuck

## HRS series

- 薄型ボデー、シリンダ内蔵で高速回転
- The thin body, built-in cylinder, and high speed



### 大口径フロント中空エアチャック

Mega Thru-hole Front-mounting Air-operated Chuck

## UPR-A series

- 油井管規格に適したエアチャック
- Air-operated chuck perfect for oil pipe standards



### 精密中実エアチャック

3-Jaw Ultra High Precision Air Chuck

## KPC series

- ミクロン台の繰り返し精度  
仕上げ、精密加工に最適
- High Repeatability Optimum KPC chuck for finishing and precision processes



# アドバンスチャック/Advanced Chuck

量産加工機ラインでの多くの実績 専用ワーク対応 アドバンスチャックシリーズ  
**Exclusively designed work specific chucks for mass production**

あらゆるワークに対応し、量産加工機械用から特殊専用機械用、引込み把握からフェイスクランプなど、ぴったりの把握方法を選定し、安定性を発揮する技術をご提供します。  
 Designed with gripping to accommodate a variety of applications.

## 薄型デュアルロックチャック Thin Dual Lock Chuck

### DLR series

- 薄型軽量で高把握精度0.01mm T.I.R.のジョー平行移動引き込みチャック
- A thin-body, lightweight parallel gripping pull-back chuck with high accuracy of 0.01mm T.I.R.



## 中空プルロックチャック Open Centre Pull Lock Chuck

### PUB series

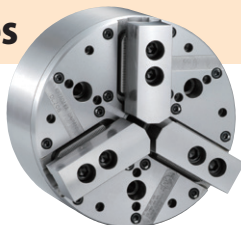
- ワークを引込み高精度加工シャフト加工にも対応する中空タイプ
- Draw down for high-precision processing Open Centre type accommodates shaft processing



## デュアルロックチャック Dual Lock Chuck

### DL200 series

- 2段階把握 多彩な把握で思い通りの加工を
- 2-way gripping Unbelievable versatility with the ability to grip anything you want



## プルロックチャック Pull Lock Chuck

### PU series

- ワークを引込み高精度加工 抜群の安定精度で仕上げ加工に最適
- Pull back chuck for external gripping



## パワーウイングチャック Power Wing Chuck

### PW(C) series

- ワーク素材を引込む安定把握 しっかり掴んで荒加工に最適
- Pull back of workpiece for secure gripping of casting or forging PWC compensating type for rough casting through centre

※PW (C) 型がコンペタイプであり、偏心が可能ですが寸法と他の仕様は、PW型と同じです。  
 ※PW(C) has the same specification as PW with the exception of the fact that PW(C) is a compensation type.



## 内径プルロックチャック Pull Lock Chuck

### PUE series

- ワーク内径を引込み把握 抜群の安定精度で仕上げ加工に最適
- Pull back chuck for internal gripping

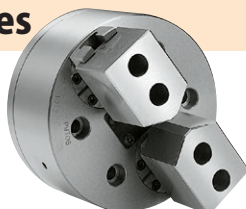


## 2爪パワーウイングチャック 2-Jaw Power Wing Chuck

### PWT(C) series

- 異形ワーク素材も引込み安定把握 しっかり掴んで荒加工に最適
- Draw down irregular shaped materials for steady gripping PWT(C) for gripping of square or flange castings or forgings

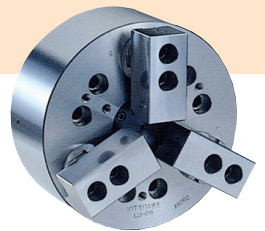
※PWT型がコンペタイプであり、偏心が可能ですが寸法と他の仕様は、PWT型と同じです。  
 ※PWT(C) has the same specification as PWT with the exception of the fact that PWT(C) is a compensation type.



## レベルロックチャック Level Lock Chuck

### LU series

- 低コストでも引込み把握 大きなジョーストロークでワーク搬入も容易に
- Economical pull back chuck





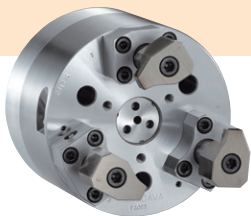
CHUCK

## チャックシリーズ Chuck series

### フィンガーチャック Finger Chuck

## FG(T) series

- フェイスクランプ用  
薄物ワークも安定把握
- Face clamping chuck, ideal for thin  
walled workpieces
- ※FGは3ツ爪、FGTは2ツ爪です
- ※FG: with 3 jaws, FGT: with 2 jaws



### コレットチャックもKITAGAWAで Collet Chuck newly by Kitagawa

## コレットチャック Collet Chuck

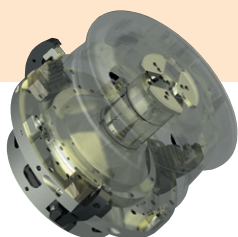
- 多種多様のワークに対応いたしますので  
御用命の際は、問合せねがいます。
- For wide variety of precision workpieces  
Please feel free to contact us



### 高剛性アルミホイール用フィンガーチャック Finger Chuck for Automotive Wheels

## FG-V series

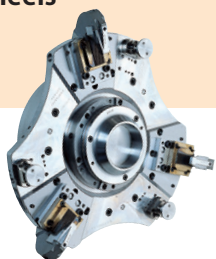
- 高剛性ボデー採用  
4輪用アルミホイール加工に最適
- Rigid body  
Finger Chuck for aluminium wheel  
machining for automobiles



### アルミホイール用フィンガーチャック Finger Chuck for Automotive Wheels

## FG-L series

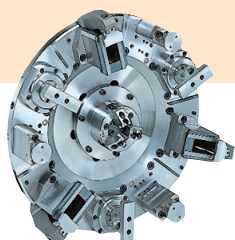
- 軽量ボデーの  
KITAGAWAスタンダードタイプ  
4輪用アルミホイール加工に最適
- Standard Finger Chuck  
Light-Weight body for aluminium wheel  
machining for automobiles



### アルミホイール用フィンガーチャック 6-Jaw Finger Chuck for Motorcycle Wheels

## FG-M series

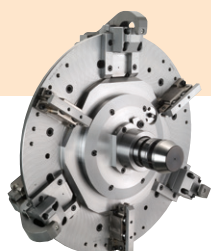
- 2輪用アルミホイール加工に最適
- Finger Chuck ideally suited for  
aluminium wheel machining for  
motorcycles



### 省段取りアルミホイール用フィンガーチャック Easy Preparation Finger Chuck

## FG-Q series

- インチ変更の段取りが短時間で  
4輪用アルミホイール加工に最適
- Quick setup for size changes  
Finger Chuck ideally suited for  
aluminium wheel machining for  
automobiles



# ハンドチャック/Scroll Chuck

安心、安定、使い易い  
 把握径自由自在の万能ハンドチャックシリーズ  
 Safe, stable and easy scroll chucks  
 Versatile scroll chuck series for gripping various works freely

一体爪スクロールチャック (ストレートインロー)  
 Scroll Chuck with Integrated Jaw (Straight Recess)

## SC・JN series

- KITAGAWAのスタンダードタイプ
- Durable, reliable and versatile  
KITAGAWA'S standard type



4爪スクロールチャック (ストレートインロー)  
 4-Jaw Scroll Chuck (Straight Recess)

## JS series

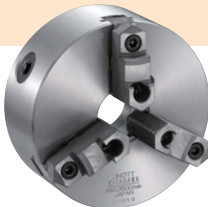
- 異形ワークも安定把握
- Reliable and effective gripping  
of irregularly shaped components



分割爪スクロールチャック (ストレートインロー)  
 Scroll Chuck with 2 piece Jaw (Straight Recess)

## JN-T series

- 用途に応じてジョーの使い分けが可能
- Two piece jaw



インディペンデントチャック (ストレートインロー)  
 Independent Chuck (Straight Recess)

## IC series

- 4爪単動の  
KITAGAWAスタンダードタイプ
- Independent 4 Jaw Chuck



分割爪スクロールチャック (ショートテーパ)  
 Scroll Chuck with Two Piece Jaw

## JN-RA series

- 用途に応じてジョーの使い分けが可能
- Two piece jaw



インディペンデントチャック (ショートテーパ)  
 Independent Chuck (Short Taper)

## IA series

- 4爪単動の  
KITAGAWAスタンダードタイプ
- Independent 4 Jaw Chuck



2爪スクロールチャック (ストレートインロー)  
 2-Jaw Scroll Chuck (Straight Recess)

## JT series

- バルブ、管継手など  
異形物の把握に最適
- This two jaw chuck provides the  
optimum solution for gripping valves,  
pipe joints and other irregularly shaped  
components





# シリンダ/Cylinder

## KITAGAWAチャック専用 シリンダシリーズ Cylinder series exclusive for KITAGAWA Chucks

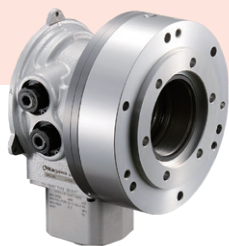
スタンダードチャックからアドバンスチャックまでKITAGAWAのすべてのチャックに対応出来る高性能で機能が充実したラインナップです。組み合わせの選定は、ご相談ください。

From standard to advanced type, a recognised line-up of high performance cylinders accommodates every KITAGAWA chuck. When selecting the combination of chuck cylinders, please contact us.

### 中空回転油圧シリンダ Large Thru-Hole High Speed Hydraulic Cylinder with Open Centre

## SR series

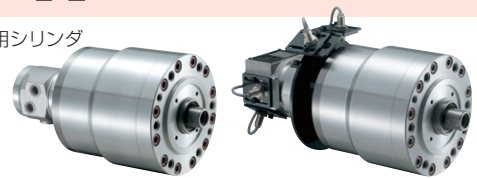
- Kitagawaチャックの仕様にあわせて最適設計
- Suitable design for KITAGAWA chuck



### 中実回転油圧ダブルシリンダ Double piston cylinder

## YW-R series

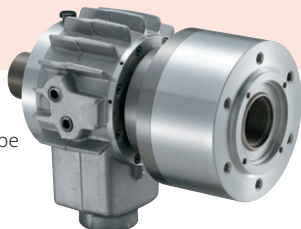
- HWシリーズ用シリンダ
- Best suited for HW-series chucks



### 中空回転油圧シリンダ High Speed Hydraulic Cylinder with Open Centre

## F series

- 中空のKITAGAWAスタンダードタイプ
- KITAGAWA standard thru-hole type



### 中実回転エアシリンダ High Speed Air Cylinder with Closed Centre

## AY-R series

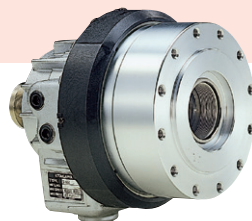
- 歪み易い薄肉ワークに最適
- Ideally for extremely thin walled workpieces



### 中空回転油圧シリンダ (ロングストローク) Large Thru-Hole High Speed Hydraulic Cylinder with Open Centre

## S-L series

- 中空のKITAGAWAスタンダードタイプ
- KITAGAWA standard thru-hole type



### ステーションナリシリンダ Stationary Cylinder

## YS series

- M/C関係にも対応  
多彩な用途で加工の可能性を拡大
- Suitable for use on Machining Centre  
Suitable for a variety of chuck types



### 短寸中実回転油圧シリンダ Compact Style Hydraulic Cylinder with Closed Centre

## M series

- 短寸、小型、軽量  
旋盤の機能を十分に発揮させるコンパクト設計
- Short, Compact, and Light  
The compact design maximises Lathe performance





# ワークグリッパ/Work Gripper

ワイドに広がる しっかりつかむ  
治具に代わる手軽な機器 ワークグリッパシリーズ  
Widely spreading and firmly gripping  
Handy work gripper series alternating jigs

## ワークグリッパ Work Gripper

### AS series

- ステーションナリチャックのKITAGAWAスタンダードタイプ M/C関係のワークホールディングもKITAGAWA
- Pneumatically operated stationary chuck Can be used as an alternative to a fixture



## プルロックワークグリッパ Pull Lock Work Gripper

### PLS series

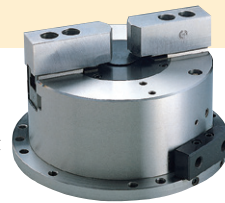
- 引込みで安定把握M/C関係のワークホールディングもKITAGAWA
- Pull Lock for steady gripping Stable cutting is guaranteed through the high precision and exceptional gripping performance. Can be used as alternative to a fixture



## 2爪ワークグリッパ 2-Jaw Work Gripper

### AT series

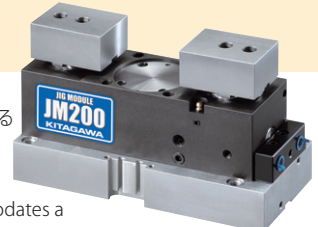
- 異形ワークの把握に最適 M/C関係のワークホールディングもKITAGAWA
- Secure gripping of all types of component Can be used as an alternative to a fixture



## ジグモジュール Jig Module

### JM200

- 異形ダイカストワークも 確実把握 多種類のワークに対応する新しいクランプシステム
- Securely grips a wide range of irregularly shaped components New clamping system accommodates a variety of workpieces



## パワーウイングワークグリッパ Power Wing Work Gripper

### PWS06

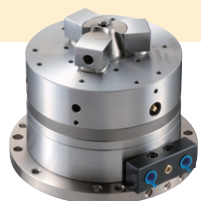
- 旋盤用チャックがM/C用に変身 シリンダ内蔵でコストダウン
- Power Wing for stationary gripping Can be used as alternative to a fixture



## 内径プルロックワークグリッパ Internal Pull Lock Work Gripper

### PUES06

- 旋盤用チャックがM/C用に変身 シリンダ内蔵でコストダウン
- Internal Pull Lock for stationary gripping Can be used as alternative to a fixture





# NC円テーブル/NC Rotary Table

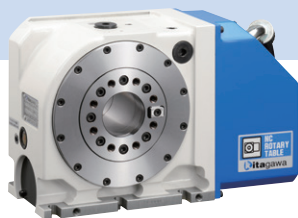
高クランプトルク、高精度、高剛性 確かな技術が生み出す NC円テーブルシリーズ  
High clamping torque, high accuracy and high rigidity  
KITAGAWA NC Rotary tables feature proven technology

KITAGAWAのNC円テーブルは、加工の種類・用途に合わせて豊富な機種バリエーションの中からご提案します。強クランプ力と高精度な割り出し性能を備えています。また、チャックと組み合わせたシステムも可能です。KITAGAWA NC Rotary Table series are designed to flexibly respond to a variety of machining needs. The strong spindle-clamping system, the very high positioning accuracy, and the large thru-hole enable to machine the big shaft works.

ストロング&コンパクトNC円テーブル  
Strong & Compact NC Rotary table

## MK series

- ワンサイズ上の性能と抜群の使いやすさを獲得したこれからのスタンダード
- The new standard that gained higher class performance and excellent usability

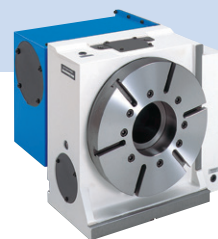


高性能NC円テーブル – バックモーター –  
High Performance NC Rotary Table

- Back side mounted motor -

## TBX series

- M/C内部干渉の心配無用 高性能タイプ
- High performance range with back mounted motor to reduce interference with machining area



超コンパクトNC円テーブル  
Ultra Compact NC Rotary table

## CK・CKR series

- 胴厚(テーブル高さ)世界トップクラスの薄さこれまでにない省スペース設計
- Ultra compact body  
Smallest-footprint NC Rotary Table

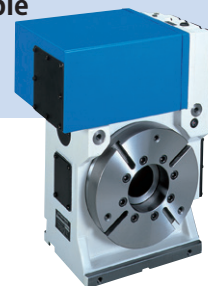


高性能NC円テーブル – アップモーター –  
High Performance NC Rotary Table

- Top-motor -

## TU series

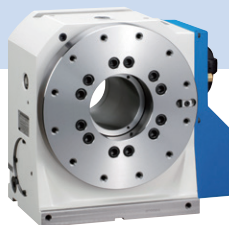
- 横型M/Cでの5軸加工にぴったり 高性能タイプ
- High performance range suitable for 5th axis machining on horizontal machining centres



高クランプトルクNC円テーブル  
High Clamping Torque NC Rotary Table

## GT series

- 最強クランプトルクで重切削に最適
- Industry standard compact rotary table



多軸NC円テーブル  
Multiple Spindle NC Rotary Table

## TM series

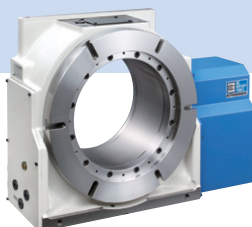
- 1度の段取りで複数加工 高生産性多軸タイプ
- Multi spindle range for multiple work piece machining  
Reduces set up time and increases productivity



大貫通穴NC円テーブル  
Mega Thru-Hole NC Rotary Table

## TP series

- 大貫通穴仕様
- 大物ワークの加工に最適
- Very large through hole
- Suitable for machining large workpieces



高速NC円テーブル  
High Speed NC Rotary Table

## RS100


- 小型ワークを最速加工 高速回転タイプ
- High Speed Table for Machining Small Work Pieces



**傾斜NC円テーブル**  
Tilting NC Rotary Table

**TT series**

- 強力クランプトルクでコンパクトな設計  
工程集約の決定版
- High clamp torque in a compact design  
The definitive solution for process integration



**高速割出NC円テーブル(ブレーキ付き)**  
Quick Indexing NC Rotary Table

**RK201** (Clamping mechanism is available)

- ローラギヤ・カム機構  
クランプ・アンクランプ時間 0 sec  
90° 割出 0.31sec (モータトルク保持時)
- Roller gear & cam mechanism  
Non Clamping mechanism  
90° Indexing time: 0.31sec.  
(Servo-on-holding)



**2軸傾斜NC円テーブル**  
Two-axis Tilting NC Rotary Table

**TW2180**

- 高生産性2軸傾斜タイプ
- High performance twin spindle tilting table



**省メンテナンス傾斜NC円テーブル**  
High-speed & Low maintenance NC Rotary Table

**RKT180**

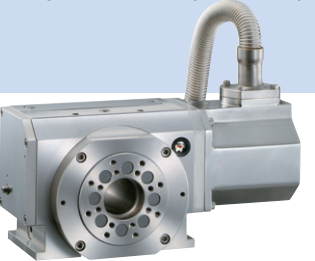
- 自動車加工ラインに最適  
ローラギヤカム機構
- Optimum solution for the automotive industry  
Roller Gear and Cam structure



**ワイヤカット放電加工機専用NC円テーブル**  
Exclusive NC Rotary Table for Wire Cutting Electric Discharge Machinery

**DM100**

- 水中でも信頼のパフォーマンスを  
ワイヤカット放電加工機専用タイプ
- Exclusive table for Wire Cutting Electric Discharge M/C Reliable Performance for use in water



**コンパクトローラギヤカムNC傾斜円テーブル**  
Roller Gear Cam driven compact NC Rotary Table

**RKT500・600**

- 30番MCへ搭載可能なコンパクト設計  
大型アルミワーク加工の工程集約を実現
- Compact design fits on small machining centres with No.30 taper spindle.  
Integrates large aluminium workpiece machining.



**グラインディングセンタ用NC円テーブル**  
NC Rotary Table for Grinding Centre

- 研磨加工、ガラス加工、セラミック加工などの粉塵環境下で使用可能
- Can be used for processing in machining dust environments such as grinding, glass processing, ceramic processing, and so on.



**NC円テーブル用コントローラ**  
NC Rotary Table Controller

**Quinte series**

- 1軸仕様、2軸仕様、高トルク仕様やモータバリエーションなど広い選択肢豊富なオプション
- A wide selection of main unit types is available, including single-axis, dual-axis, and high-torque models, together with a range of motor variations.





# バイス/Power Vise

## 確実、安定、簡単締付け バイスシリーズ Securely, stably and easily gripping vise series

KITAGAWAのパワーバイスシリーズは、独自のトグルジョイント機構により強力な締付力とわずか0.015mmのワーク浮上りを実現しました。  
Kitagawa power vise series features powerful gripping and closely contacting of only 0.015mm for the work by an original toggle joint mechanism.

### 小型M/C用ピットリバイス Vises for Small-Size Machines

## VC-N series

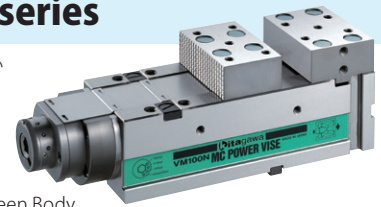
- 小型M/Cにジャストフィット  
青いボディのピットリバイス
- Blue body vise just fit  
to small-size machines!



### MCパワーバイスマルチユースタイプ MC Power Vise Multi-type

## VM-N series

- 縦・横・内張り・何でもこい  
緑ボディの万能バイス
- The new system enables  
vertical and horizontal  
mounting, and clamping  
of the inside of work!  
Versatile Vises with the Green Body



### 超低床スチールバイス Lowest profile Type Steel Vises

## VE-N series

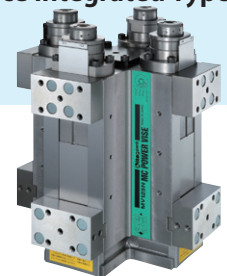
- ワイドに空間活用  
黄色いボディの  
超低床スチールバイス
- Wide Space machining  
created  
Low-Height Steel Vises  
with the Yellow Body



### マルチパワーバイス 垂直4連一体型 Multi-Power Vise Vertical 4-Piece Integrated Type

## MV125N

- 横型M/Cに最適  
イケール不要の縦一体型バイス
- The most suitable  
for horizontal machines!  
Vertical integrated-type vise  
without an angle plate



### 超低床ロングスチールバイス Lowest profile Type Long Power Vises

## VE-LN series

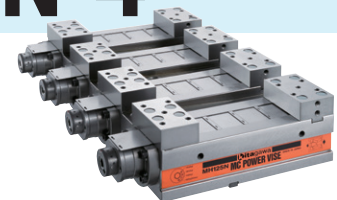
- 好評VE-Nシリーズが口金大開き  
黄色いボディの  
超低床スチールバイス
- Large jaw opening is offered  
by the reliable VE-N series!  
Low height steel vises  
with the Yellow body



### マルチパワーバイス 横4連一体型 Multi-Power Vise Horizontal 4-Piece Integrated Type

## MH125N-4

- 量産加工の切り札  
並列一体型バイス
- Most suitable for high-volume  
production machining!  
Parallel integrated-type vise



### 超低床超ロングスチールバイス Super Long Stroke Low Profile Steel Vise

## VE-LWN series

- 口金開きVE125LWN: 405mm
- Jaw Stroke VE125LWN:405mm
- 口金開き  
VE200LWN: 195-605mm
- Jaw Stroke  
VE200LWN:195-605mm



### MC用エアバイス MC Air Vise

## VQA125N

- 自動化して省段取り、低コスト  
エアシリンダ内蔵バイス
- Automated air-operated vise  
for saving set-up time  
and costs!



# 5軸センタリングバイス/5-axis Centring Vise

5軸マシニングセンタでの荒加工に最適

The best partner with 5-axis machining centres for rough machining

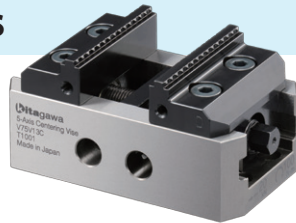
コンパクトで低床ボデーで広い加工範囲と良好な刃物の寄り付きを提供します。  
焼き入れボデーが高い耐久性を実現しました。

The low-profile body provides a wide machining range and good tooling access.  
Achieving high durability with a quenched body

5軸センタリングバイス  
5-axis Centring Vise

## V75V series

- 最大20kNの締付力  
最小3.5mmの掴み代で素材底部を把握し5面加工
- Maximum clamping force of 20kN  
Grips the bottom of the material with a minimum gripping length of 3.5mm for 5-axis machining



# クランパ/Compact Clamper

コンパクトボディーで5軸M/Cに最適なクランパ

MC Compact Clamper with versatile clamping for 5-axis machines

5軸マシニングセンタに最適なコンパクトクランパです。(※1)

KITAGAWAのNC円テーブルに搭載したワークホールディングのトータルコーディネートもご提案します。

MC Compact Clamper is suitable for 5-axis machines. (※1)

KITAGAWA also offers complete workholding solution by combining Compact Clamper with NC Rotary Table.

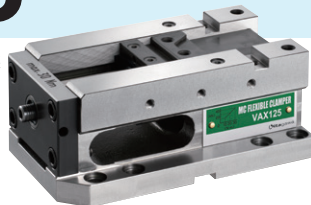
(※1) 縦型マシニングセンタ、横型マシニングセンタへの搭載につきましては、弊社営業担当に、ご相談ください。

(※1) Please contact us when MC Compact Clamper is installed on vertical or horizontal machining centre directly.

5軸M/C用フレキシブルクランパ (片側固定タイプ)  
MC Compact Clamper (One side fixed)

## VAX125

- 多彩クランプシステムを新提案  
傾斜NC円テーブルや  
ゆりかご仕様搭載もお勧め
- Compact Clamper with  
versatile clamping  
Suitable for various application



5軸M/C用フレキシブルクランパ (両側移動タイプ)  
MC Compact Clamper (Both sides movable)

## VAX125C

- 接近性が良く理想的な条件  
での加工を実現  
多彩なワーク把握に対応可能
- Wide-opened accessibility to  
workpiece enables machining  
in perfect condition  
Secure and accurate clamping





# ロボットハンド/Gripper

Innovationをテーマに進化し、新たな価値を創造するロボットハンド  
KITAGAWA grippers supplies an innovative automation solution.

安定した把持力と高い繰返精度を軽量、コンパクトかつ高剛性なボデーで実現したKITAGAWAのグリッパ。  
高い品質と使い易さ、多様なバリエーションと“ユニバーサルデザイン”を追求し、  
様々な分野、用途に最適なワークホールディングを提案します。

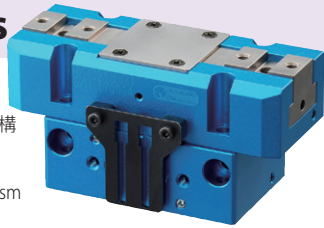
Compact and rigid body gripper provides a stable gripping force and high repeatability.

KITAGAWA responds to your requirements with a high quality, easy-to-use and wide ranging series of grippers.

## 2爪平行グリッパ 2-Jaw Parallel Gripper

### NTS2 series

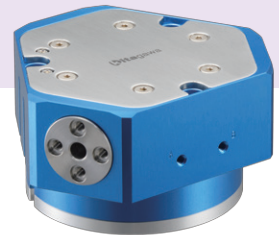
- 高耐久・高精度  
薄型／軽量  
メンテナンス性向上のウェッジ機構
- High Durability・High Accuracy  
Thin and lightweight body design  
Improved wedge plunger mechanism for maintenance



## 3爪平行グリッパ密封タイプ 3-jaw parallel sealed gripper

### NPG3 series

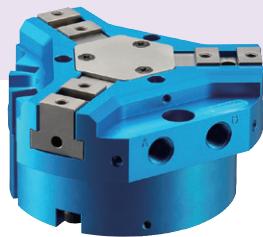
- 切粉・粉塵・洗浄などの環境に  
最適な密封タイプ
- Sealed type ideal for machining  
environments such as cutting  
chips, dust, coolant fluid, etc



## 3爪平行グリッパ 3-Jaw Parallel Gripper

### NTS3 series

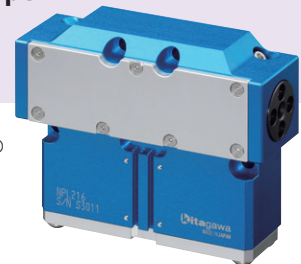
- 高耐久・高精度  
薄型／軽量  
メンテナンス性向上のウェッジ機構
- High Durability・High Accuracy  
Thin and lightweight body design  
Improved wedge plunger mechanism for maintenance



## 2爪平行シールドグリッパ 2-Jaw Parallel Sealed Gripper

### NPL series

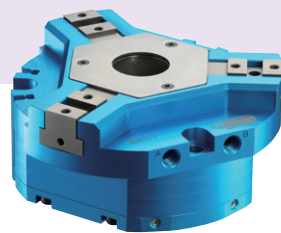
- 密封構造の防塵・防水仕様  
高い内径把持力により重量ワークの  
搬送が可能
- Sealed structure, dust proof and  
waterproof  
Suitable for heavy workpiece by high  
inner gripping force



## 3爪平行中空グリッパ 3-jaw parallel gripper with through-hole

### NTB3 series

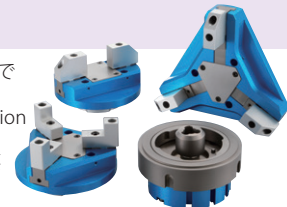
- 大きな貫通穴により  
治具取付に最適
- Large through-hole suitable  
for various fixtures



## クイックプレートチェンジグリッパ Quick plate exchange gripper

### QGB series

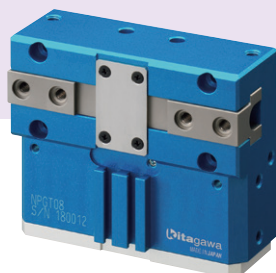
- ロックナットを緩めるだけの簡単操作で  
治具交換
- Quick jig exchange with easy operation  
just to loosen the lock nut
- 治具交換時のティーチングや調整不要
- No need for teaching or adjustment  
at jig exchange



## 薄型2爪平行グリッパ Thin 2-jaw parallel gripper

### NPGT series

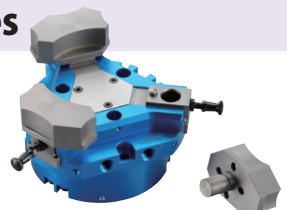
- 薄型ボデーにより、自由度の高い  
システム設計が可能
- The thin body enables flexible  
system design



## クイックジョーチェンジグリッパ Quick jaw exchange gripper

### NTS-Q series

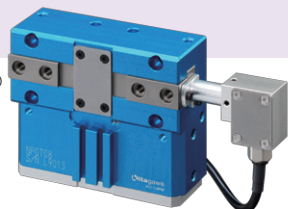
- 簡単ジョー交換
- Easy jaw exchange
- ハードジョー1セットで  
φ23からφ79までのワークに対応
- One set of hard jaws covers wide  
gripping range from φ23 to φ79



薄型2爪平行グリップ スケール仕様  
Thin 2-jaw parallel gripper with measuring function

## NPGT.S series

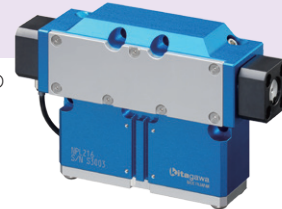
- スケール内蔵タイプで、ワーク把持部の寸法測定が可能に
- Possible to measure gripping length with a magnet scale



2爪平行シールドグリップ スケール仕様  
2-jaw Parallel Sealed gripper with measuring function

## NPL.S series

- スケール内蔵タイプで、ワーク把持部の寸法測定が可能に
- Possible to measure gripping length with a magnet scale



ロボットハンドチェンジャー  
Robotic Hand Changer

## KWR series

- 高精度なロボットハンドチェンジャー  
軽量・コンパクト設計
- High precision robotic hand changer  
Light and compact



私たちは自動化をサポートします  
Automation Support

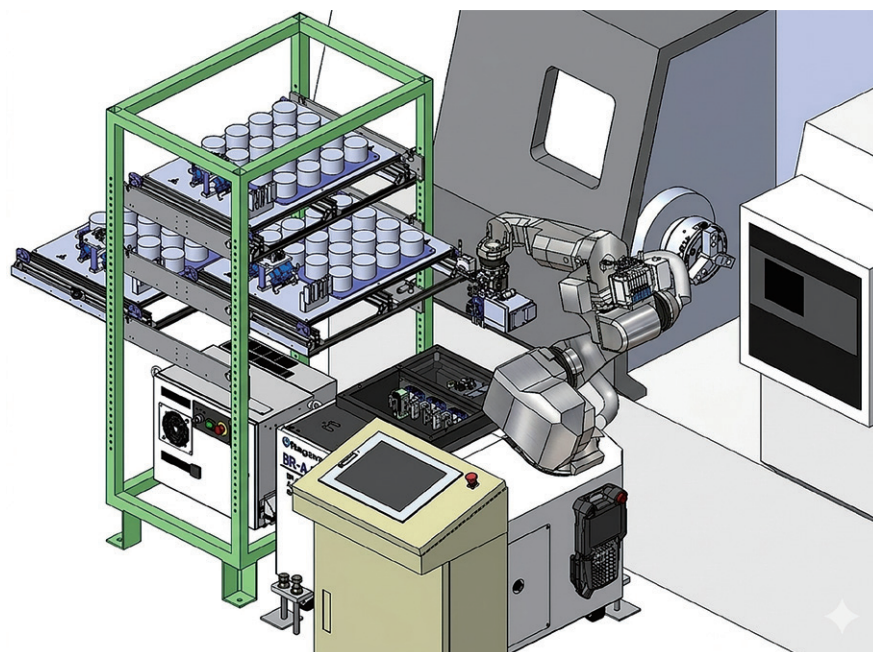
# 自動化ソリューション/Automation Solution

現場に合わせた最適な自動化を提案します。

**We propose the optimum automation for your production floor.**

KITAGAWAの様々な商品と組み合わせて工場の自動化を提案します。

We propose factory automation solutions by integrating a wide range of KITAGAWA products.





## America Contact

- **KITAGAWA - NORTHTECH INC.**  
Tel. +1 847-310-8787 Fax. +1 847-310-9484
- **KITAGAWA MEXICO S.A. DE C.V**  
Tel. +52 449-917-8825 Fax. +52 449-971-1966

301 E. Commerce Dr, Schaumburg, IL. 60173 USA  
<https://www.kitagawa-usa.com>  
 Circuito Progreso No. 102, Parque Industrial Logistica Automotriz, Aguascalientes, Ags., C.P.20340, Mexico

## Europe Contact

- **KITAGAWA EUROPE LTD.**  
Tel. +44 1725-514000 Fax. +44 1725-514000
- KITAGAWA EUROPE GmbH**  
Tel. +49 2102-123-78-00 Fax. +49 2102-123-78-69
- KITAGAWA EUROPE GmbH Poland Office**  
Tel. +48 607-39-8855
- KITAGAWA EUROPE GmbH Czech Office**  
Tel. +420 603 856 122
- KITAGAWA EUROPE GmbH Romania Office**  
Tel. +40 727-770-329
- KITAGAWA EUROPE GmbH Hungary Office**  
Tel. +36 30-510-3550

Unit 1 The Headlands, Downton, Salisbury, Wiltshire SP5 3JJ, United Kingdom  
<https://www.kitagawa.global/en>  
 Borsigstrasse 3, 40880, Ratingen Germany  
<https://www.kitagawa.global/de>  
 44-240 Zory, ul. Niepodleglosci 3 Poland  
<https://www.kitagawa.global/pl>  
 Purkynova 125, 612 00 Brno, Czech Republic  
<https://www.kitagawa.global/cz>  
 Strada Heliului 15, Bucharest 1, 013991, Romania  
<https://www.kitagawa.global/ro>  
 Dery T.u.5, H-9024 Gyor, Hungary  
<https://www.kitagawa.global/hu>

## Asia Contact

- **KITAGAWA INDIA PVT LTD.**  
Tel. +91 80-2976-5200 Fax. +91 80-2976-5205
- **KITAGAWA TRADING (THAILAND) CO., LTD.**  
Tel. +66 2-712-7479 Fax. +66 2-712-7481
- **Kitagawa Corporation (Shanghai)**  
Tel. +86 21-6295-5772 Fax. +86 21-6295-5792
- **Kitagawa Corporation (Shanghai) Guangzhou Office**  
Tel. +86 20-2885-5276
- **DEAMARK LIMITED**  
Tel. +886 2-2393-1221 Fax. +886 2-2395-1231
- **KITAGAWA KOREA AGENT CO., LTD.**  
Tel. +82 2-2026-2222 Fax. +82 2-2026-2113

Plot No.42, 2nd Phase Jigani Industrial Area, Jigani, Bangalore – 560105, Karnataka, India  
<https://www.kitagawa.global/in>  
 9th FL, Home Place Office Building, 283/43 Sukhumvit 55 Rd. (Thonglor 13), Klongton-Nua, Wattana, Bangkok 10110, Thailand  
<https://www.smri.asia/jp/kitagawa/>  
 Room 308 3F Building B. Far East International Plaza, No.317 Xian Xia Road, Chang Ning, Shanghai, 200051, China  
<https://www.kitagawa.com.cn>  
 B07, 25/F, West Tower, Yangcheng International Trading Centre, No.122, East Tiyu Road, Tianhe District, Guangzhou, China  
 No. 6, Lane 5, Lin Sen North Road, Taipei, Taiwan  
<https://www.deamark.com.tw/>  
 803 Ho, B-Dong, Woolim Lion's Valley, 371-28 Gasan-Dong, Gumcheon-Gu, Seoul, Korea  
<https://www.kitagawa.co.kr>

## Oceania Contact

- **DIMAC TOOLING PTY.LTD.**  
Tel. +61 3-9561-6155 Fax. +61 3-9561-6705

69-71 Williams Rd, Dandenong South, Victoria, 3175 Australia  
<https://www.dimac.com.au>

● 日本語対応可能  
 Japanese speaker available



<https://www.kiw.co.jp>  
<https://www.kitagawa.com>  
<https://www.kitagawa.com.cn>

株式会社 北川鉄工所 Kitagawa Global Hand Company  
 Kitagawa Corporation

本社 HEAD OFFICE	広島県府中市元町77-1 77-1 Motomachi, Fuchu-shi, Hiroshima, 726-8610, Japan	〒726-8610 Tel. (0847) 40-0561 Tel. +81 847-40-0561	
東京営業課	埼玉県さいたま市北区吉野町1-405-1	〒331-9634 Tel. (048) 667-3469	Fax. (048) 663-4678
仙台支店駐在	宮城県仙台市若林区大和町4-15-13	〒984-0042 Tel. (022) 232-6732(代)	Fax. (022) 232-6739
名古屋営業課	愛知県名古屋市市中川区上高畑2-62	〒454-0873 Tel. (052) 363-0371(代)	Fax. (052) 362-0690
大阪営業課	大阪府大阪市住之江区北加賀屋3-2-9	〒559-0011 Tel. (06) 6685-9065(代)	Fax. (06) 6684-2025
広島営業課	広島県府中市元町77-1	〒726-8610 Tel. (0847) 40-0541	Fax. (0847) 46-1721
九州支店駐在	福岡県福岡市博多区板付7-6-39	〒812-0888 Tel. (092) 501-2102(代)	Fax. (092) 501-2103
海外営業課	広島県府中市元町77-1	〒726-8610 Tel. (0847) 40-0526	Fax. (0847) 45-8911

・仕様・外観は改良のため、予告なく変更することがあります。 ・カタログと実際の商品の色とは印刷の関係で多少異なる場合もあります。  
 ・カタログ記載内容／令和8年3月  
 ・本カタログ記載の商品は「外国為替及び外国貿易法」の「輸出入貿易管理令」及び「外国為替令」の規制対象貨物です。  
 同法に基づき、経済産業省大臣による輸出許可が必要となる場合がございます。日本国外へ持ち出される場合は、あらかじめ当社にご相談ください。  
 ・ Specifications and outside appearance are subject to change without notice due to ongoing research and development. ・ The color of the actual product may be different from the catalogue's due to printing matters.  
 ・ Catalogue contents as of 2026.03  
 ・ The products herein are controlled under Japanese Foreign Exchange and Foreign Trade Control Act.  
 In the event of importing and/or exporting the products, you are obliged to consult KITAGAWA as well as your government for the related regulation prior to any transaction.